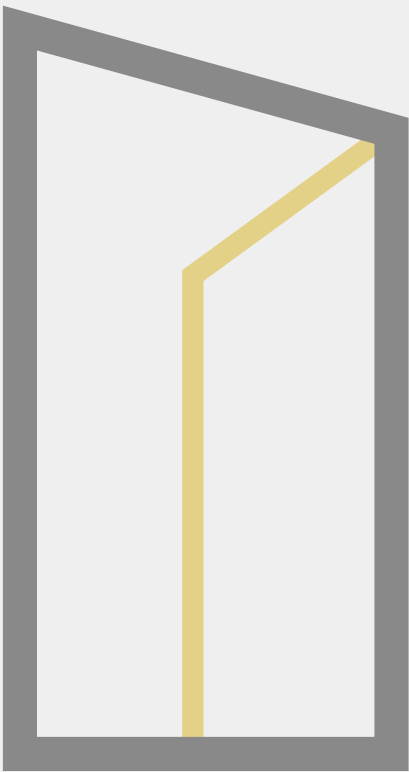


90°/180°内开内倒五金系统

Professional 系列



SIVER西菲尔

源自欧洲始于1904



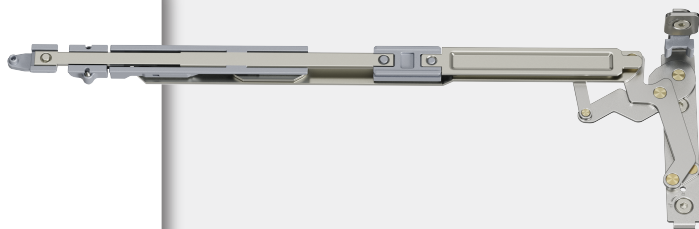
UPPER HINGE

隐形拉杆

XYLG002R

Professional 系列

● 连杆式开启



● 90°/180°通用一站式采购

● 高密封侧部可调节插销

● 直通式防滑内六角安装螺钉

● 连杆式防尘结构

● 框扇平齐型材通用

● 安装三维可调节

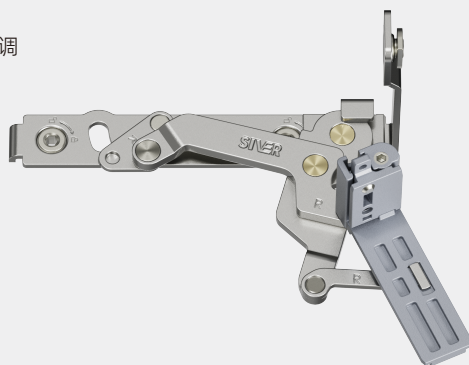
LOWER HINGE

隐形合页

XNYHY002R

Professional 系列

● 95°/180°可调



● 承重

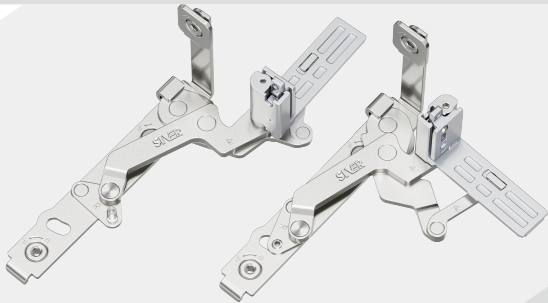
120kg 开合角度90°/180°可调

● 寿命

2.5W循环（17年）

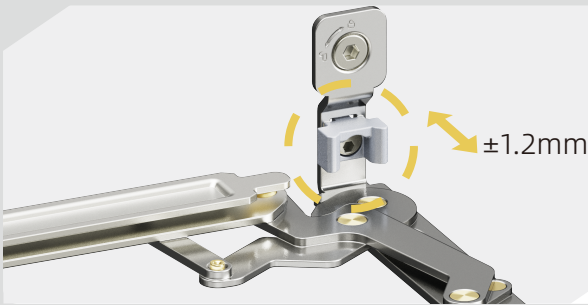
90°/180° 功能转换

从90°转化为180°合页，只需调节滑槽螺钉



高密封侧部可调节插销

使用偏心螺钉，前后可调节±1.2mm



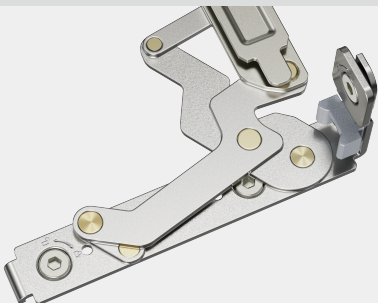
直通式防滑内六角安装螺钉

柳叶刀型夹持片，提升质感，直通式螺钉，防滑设计安装更便



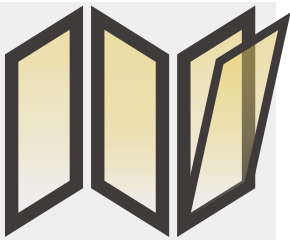
连杆式结构设计

相比标准系列的滑槽式拉杆，防尘性能更进一步



SIVER西菲尔

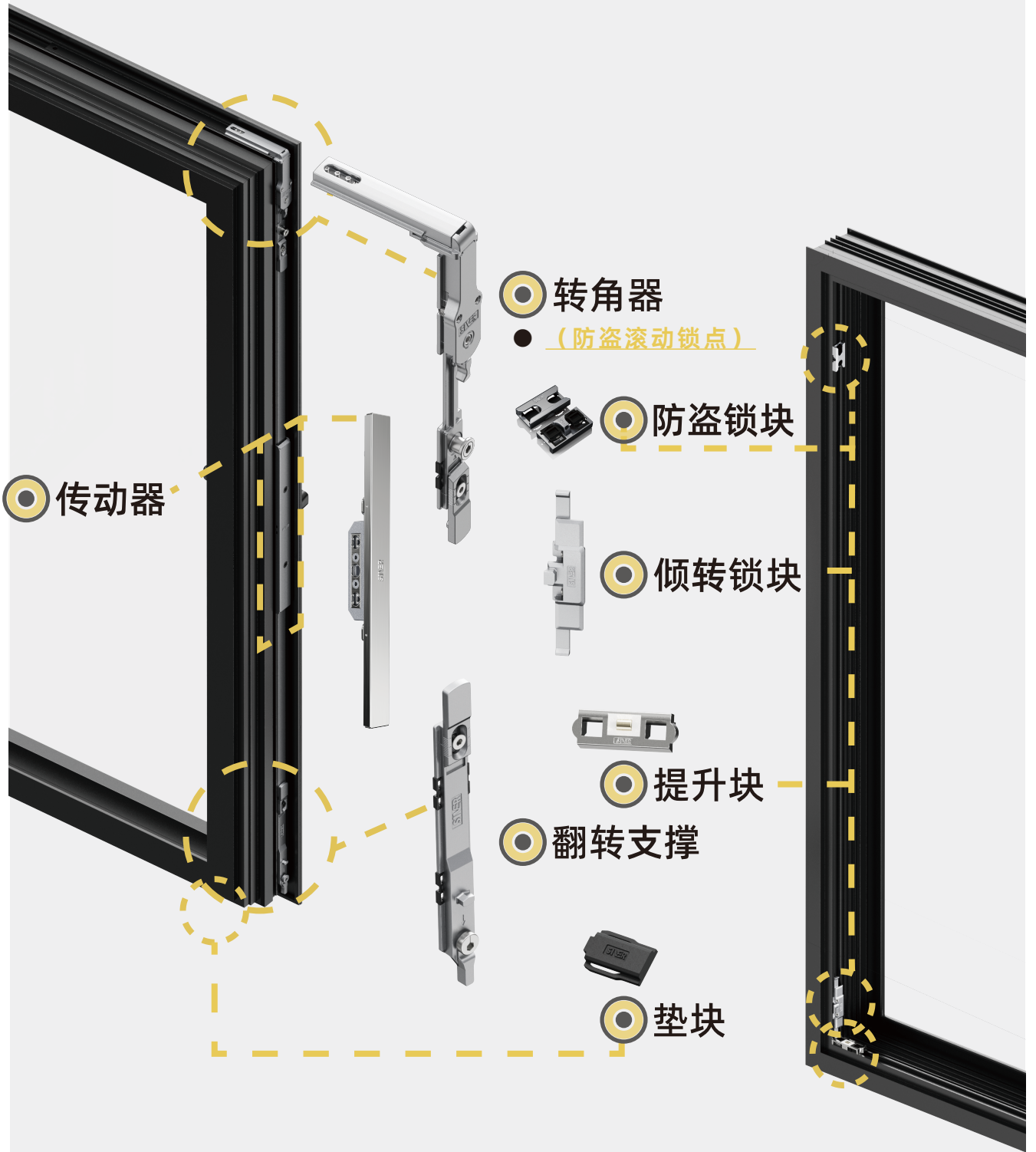
源自欧洲始于1904



DRIVING PARTS

传动组件

Professional 系列



传动器

XCDQN00112

安装便捷
convenient installation

抗破坏
destructive resistance

防拉偏
anti displacement

无基座执手通用
universal without base handle

- 不锈钢材质外盖
- 隐藏式 不露螺钉 外观整洁
- 90°夹持限位 稳定不松动
- 一体防拉偏
- 到位提醒 开合手感更佳



1 隐藏式外盖

不露螺钉 外观整洁
表现不锈钢质感

2 90°限位夹持片

可感应反馈 安装更顺畅

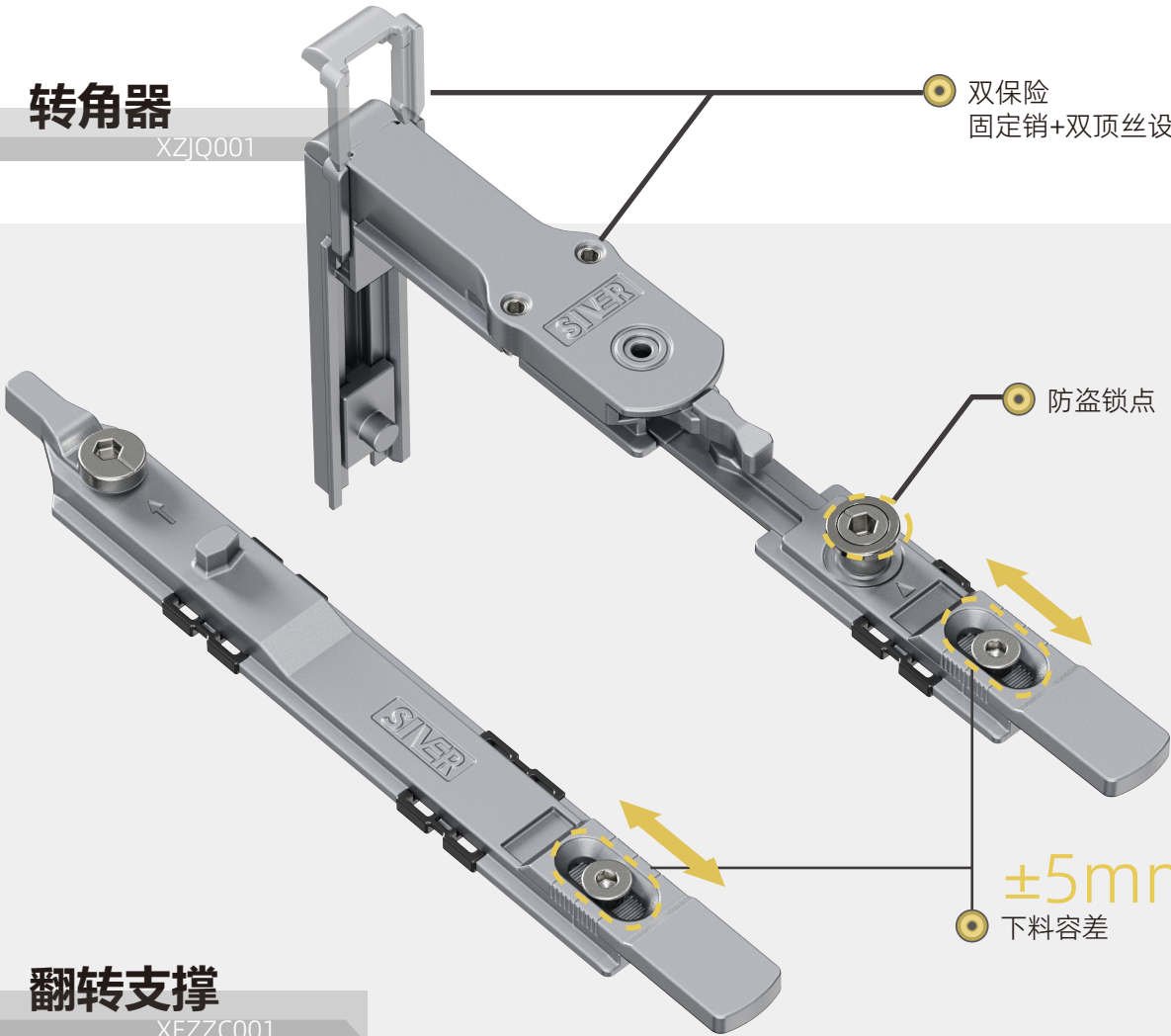




转角器

XZJQ001

双保险
固定销+双顶丝设计



防盗锁点

$\pm 5\text{mm}$

下料容差



翻转支撑

XFZZC001



锁块

XSKFD001

免手持防脱落

自带定位扣

两步安装 扣上槽框免手持拧紧螺钉
快速便捷 稳定可靠 定位精准

防盗设计

配合防撬锁点 守护家庭安全

纳米合金镀层

精细的表面处理工艺 耐磨耐刮
防腐蚀性能达到600h+



XQZSK001倾转锁块



翼型结构 免测量安装便捷

XTSK001提升块



滚轮滑动，助力拉升；双顶丝设计更坚固

XDK001垫块

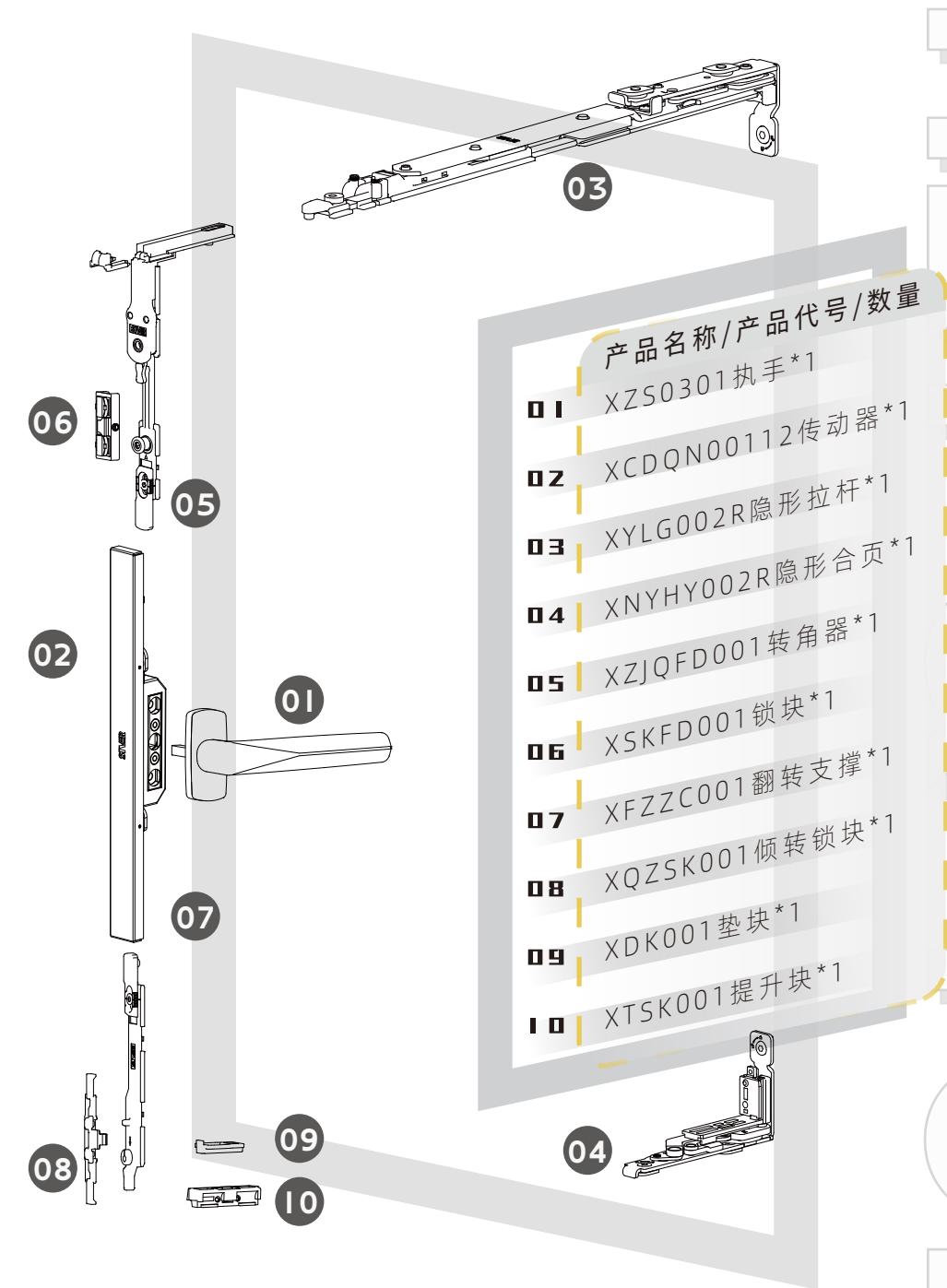


前端卡位，防止偏移

五金系统配置方案及示意图

Hardware system configuration plan and schematic diagram

Professional 系列 ● 内开内倒配置清单



扇高660-1800 mm

扇宽505-850 mm

承重120 KG

*小拉杆支持最小扇宽 340 mm

窗型比 (W/H) 1:1.5



SIVER | *PROFESSION* 系列



源于欧洲 始于1904